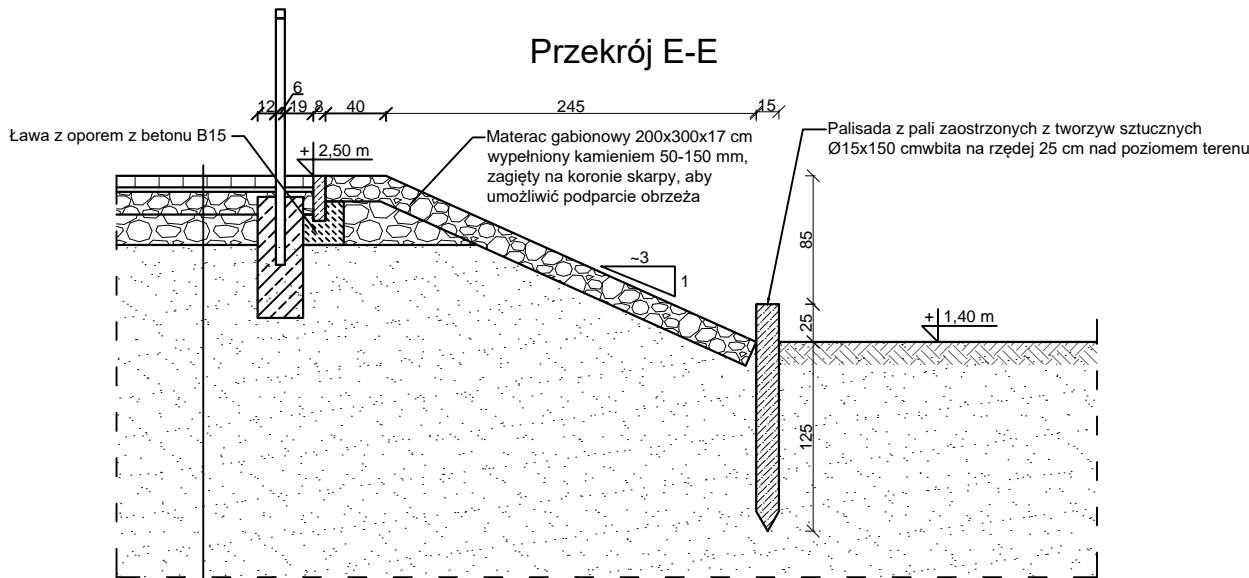
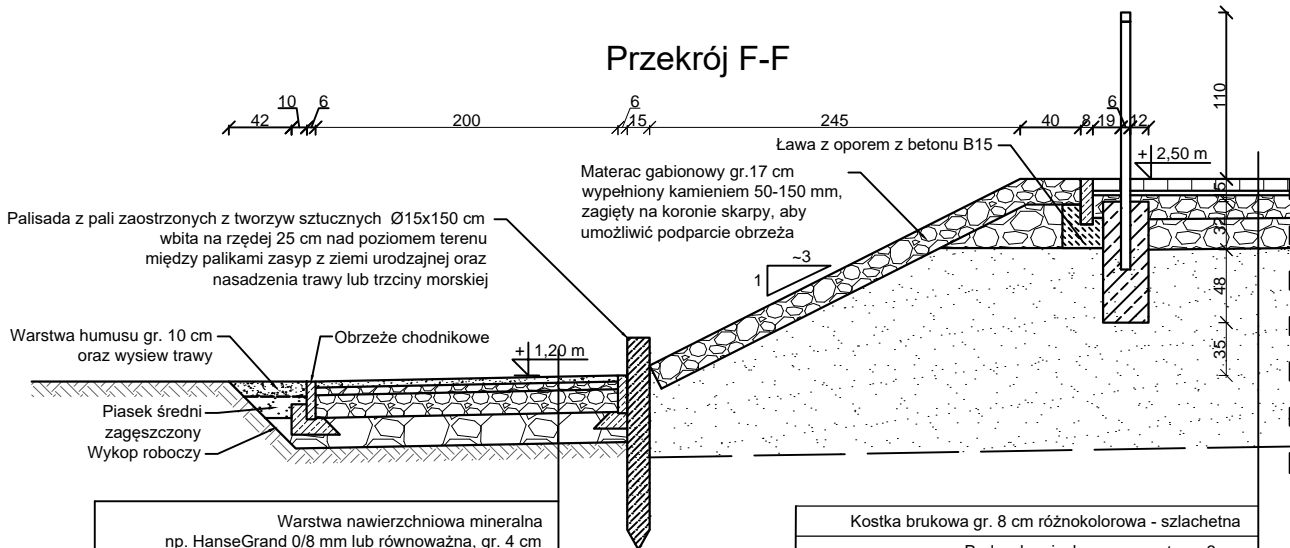


Kostka brukowa gr. 8 cm różnokolorowa - szlachetna
Podsypka piaskowo-cementowa 3 cm
Warstwa nośna z tłucznia 0/31,5 mm gr. 15 cm
20 cm mieszanka niezwiązana C50/30 o uziarnieniu 0/31,5
Geowłóknina separacyjno-filtracyjna min. 80 g/m ²
Nasyp, P _S , gr. zmienna, I _S >0,96
Wymiana gruntu, P _S , gr. min. 20 cm, I _S >0,96
Grunt rodzimy



Kostka brukowa gr. 8 cm różnokolorowa - szlachetna
Podsypka piaskowo-cementowa 3 cm
Warstwa nośna z tłucznia 0/31,5 mm gr. 15 cm
20 cm mieszanka niezwiązana C50/30 o uziarnieniu 0/31,5
Geowłóknina separacyjno-filtracyjna min. 80 g/m ²
Nasyp, P _S , gr. zmienna, I _S >0,96
Wymiana gruntu, P _S , gr. min. 20 cm, I _S >0,96
Grunt rodzimy



Warstwa nawierzchniowa mineralna np. HanseGrand 0/8 mm lub równoważna, gr. 4 cm
Warstwa pośrednia mineralna np. HanseMineral 0/16 mm lub równoważna, gr. 5 cm
Warstwa nośna z tłucznia 0/31,5 mm gr. 15 cm
20 cm mieszanka niezwiązana C50/30 o uziarnieniu 0/31,5
Geowłóknina separacyjno-filtracyjna min. 80 g/m ²
Grunt rodzimy

Kostka brukowa gr. 8 cm różnokolorowa - szlachetna
Podsypka piaskowo-cementowa 3 cm
Warstwa nośna z tłucznia 0/31,5 mm gr. 15 cm
20 cm mieszanka niezwiązana C50/30 o uziarnieniu 0/31,5
Geowłóknina separacyjno-filtracyjna min. 80 g/m ²
Nasyp, P _S , gr. zmienna, I _S >0,96
Wymiana gruntu, P _S , gr. min. 20 cm, I _S >0,96
Grunt rodzimy

Uwagi:

- Wymiary podano w [cm].
- Wykop roboczy wykonać bez użycia ciężkiego sprzętu, dopuszcza się jedynie wykonanie prac ziemnych ręcznie.
- Bezwzględnie zachować 40 cm gruntów rodzimych znajdujących się pod poziomem stopu warstwy namulów. Dopusza się maksymalny wykop 60 cm poniżej poziomu terenu!
- Wzdłuż obrzeży, na szerokość wykopów roboczych, wierzchnią warstwę gruntu wykonać z ziemi urodzajnej, humusu, grubości 15 cm. Po zakończeniu prac wykonać obsiew trawą, dopuszcza się ułożenie traw z darnią z rolki.
- Wykopy robocze, na czas przestoju w pracach lub na czas nocy, zabezpieczyć przez przykrycie folią budowlaną i dociśnięcie jej aby uniemożliwić jej przesuwanie przez wiatr. W przypadku wystąpienia obfitych opadów w czasie prowadzenia prac, także należy zabezpieczyć wykopy celem uniemożliwienia zamoknięcia gruntów organicznych.
- Warstwę geowłókniny wykonać zgodnie z rysunkiem, zakład kolejnych pasów min. 70cm.
- Używać jedynie pali z tworzyw sztucznych Ø15 cm i długości minimalnej 150 cm.
- Materace gabionowe o grubości 17 cm ułożyć i dogiąć do kształt krawężnika na budowie, następnie wypełnić kamieniem. Zwrócić szczególną uwagę na dokładne wbicie pali podtrzymujących materace - po dwa na materac, oraz na wyprofilowanie góry materaca do obrzeża chodnikowego.
- Stal na balustrady- S235, ocynkowana, malowanie farbą dostosowaną do środowiska morskiego, kolor RAL 9002.
- Fundamenty balustrad wykonać z betonu C20/25, średnia 30 cm, wysokość 80 cm. Słupki zabetonować na głębokość 45 cm. Rzędna fundamentu 15 cm poniżej poziomu wykończonego terenu!
- Elementy balustrad dopasować na budowie. Spoiny wyszlifować oraz uzupełnić w miejscach łączeń oraz uszkodzeń. Elementy malować po wbudowaniu, temperatura powietrza zgodna z wymaganiami danego systemu malarskiego.
- Przebieg balustrady dopasować do krzywizny nasypu.
- Materace gabionowe wykonywać na budowie z siatki o oczkach mniejszych od minimalnego wymiaru kamienia. Wykonać przed krawężnikiem półkę o szerokości 40 cm, zapewniając jego podparcie.
- Na całej długości krawężnika poza wjazdami wykonać ławę z oporem z betonu B15.

Pracownia Projektowa Korzonek Konstrukcje 82-500 Kwidzyn ul. Warszawska 36/3	Imię i Nazwisko:		Nr upr.:	Data:	Podpis:
	BRANŻA KONSTRUKCYJNA				
	Projektant:	Maciej Korzonek	POM/0318/ POOK/13	01.2018	
	Sprawdzający:	Bogdan Guzanowski	1239/EI/87	01.2018	
Inwestor:	Gmina Frombork, ul. Młynarska 5a, 14-530 Frombork				Skala:
Inwestycja:	Budowa uzdrowiskowego terenu aktywnego wypoczynku i kinezyterapii z promenadą i plażą miejską nad Zalewem Wiślanym we Fromborku. Dz. nr 274/2, 274/3, 274/4, 274/5, 274/6, 274/8 obr. 0006 Frombork, 2/5 obr. 0012 Frombork, 1000/9 obr. 003 Krzyżewo.				1:50
Studium:	Tytuł projektu:	Projekt budowlano-wykonawczy budowy uzdrowiskowego terenu aktywnego wypoczynku i kinezyterapii z promenadą i plażą miejską nad Zalewem Wiślanym we Fromborku.			Rysunek nr: 9
PBW	Tytuł rysunku :	Przekrój poprzeczny D-D, E-E i F-F przez projektowany teren			